

PRETS CONVENTIONNES - HISTORIQUE TRIMESTRIEL DES AUTORISATIONS DU 1er TRIMESTRE 2005 AU 4ème TRIMESTRE 2007

Arrêté fin décembre 2007

Déclarations reçues au 01/04/08

Les prêts autorisés représentent les offres de prêts émises

Récapitulatif

M€	Autorisations de Prêt			Flux affectant les encours de prêts			Encours des prêts
	Effectifs (1)	Montant	Montant moyen d'un PC	Affaires Nouvelles (2)	Amortissements, RA et ajustements (2)	Flux nets	
2007	84 293	8 429,6	0,100	8 335,7	5 626,5	2 709,2	53 547
4e trimestre	18 698	1 857,9	0,099	2 065,9	1 378,2 (3)	687,6	53 547
3e trimestre	21 244	2 153,4	0,101	2 077,5	1 517,4	560,1	52 860
2e trimestre	19 937	1 969,0	0,099	2 132,0	1 367,8	764,3	52 300
1er trimestre	24 414	2 449,3	0,100	2 060,3	1 363,1 (4)	697,2	51 535
2006	98 277	9 842,6	0,100	8 655,6	6 164,1	2 491,5	50 838
4e trimestre	22 557	2 271,4	0,101	2 211,1	1 443,4	767,7	50 838
3e trimestre	23 241	2 360,3	0,102	2 282,8	1 593,3	689,5	50 070 (5)
2e trimestre	25 632	2 546,4	0,099	2 193,1	1 537,1	656,0	49 391 (6)
1er trimestre	26 847	2 664,6	0,099	1 968,6	1 590,3	378,3	48 717 (7)
2005	99 136	9 275,2	0,094	8 028,1	6 374,1	1 654,0	47 390
4e trimestre	24 964	2 447,2	0,098	2 147,5	1 587,1	560,4	47 390
3e trimestre	23 998	2 282,7	0,095	2 176,5	1 699,9	476,6	46 830
2e trimestre	26 662	2 429,0	0,091	2 251,5	1 792,6	458,9	46 232
1er trimestre	23 512	2 116,3	0,090	1 452,7	1 294,6	158,1	45 773

M€	Ensemble		dont PC éligibles à l'APL		dont PAS		dont PC à taux révisables	
	Effectifs (1)	Montant	Effectifs (1)	Montant	Effectifs (1)	Montant	Effectifs (1)	Montant
2007	84 293	8 429,6	33 424	3 585,9	41 346	4 096,0	33 694	3 576,5
4e trimestre	18 698	1 857,9	7 413	783,6	8 975	877,5	7 450	786,5
3e trimestre	21 244	2 153,4	8 416	914,9	10 500	1 053,5	8 465	906,0
2e trimestre	19 937	1 969,0	7 467	781,5	9 501	920,8	8 147	835,2
1er trimestre	24 414	2 449,3	10 128	1 105,9	12 370	1 244,1	9 632	1 048,8
2006	98 277	9 842,6	46 659	4 921,8	50 452	4 898,6	37 151	3 957,7
4e trimestre	22 557	2 271,4	10 645	1 146,5	11 485	1 126,0	9 905	1 062,1
3e trimestre	23 241	2 360,3	11 171	1 179,5	11 933	1 162,5	9 715	1 029,3
2e trimestre	25 632	2 546,4	12 583	1 314,4	12 625	1 208,0	10 155	1 057,1
1er trimestre	26 847	2 664,6	12 260	1 281,3	14 409	1 402,1	7 376	809,3
2005	99 136	9 275,2	47 036	4 530,6	51 775	4 590,6	26 198	2 645,2
4e trimestre	24 964	2 447,2	11 633	1 180,3	12 925	1 209,6	6 282	685,3
3e trimestre	23 998	2 282,7	11 465	1 125,8	12 629	1 135,4	6 412	670,3
2e trimestre	26 662	2 429,0	12 551	1 174,1	13 575	1 161,1	6 688	662,1
1er trimestre	23 512	2 116,3	11 387	1 050,3	12 646	1 084,5	6 816	627,4

(1) Statistiques redressées (jusqu'en juin 2006) afin d'estimer le nombre d'autorisations de PC des déclarations incomplètes où seul le montant est renseigné.

(2) Sous toutes réserves, compte tenu des lacunes constatées dans les déclarations d'affaires nouvelles et d'amortissements.

Les affaires nouvelles représentent les versements réalisés depuis la fin du trimestre précédent.

(3) Suite à réaménagement, 2 prêts (553K€) ne sont plus des prêts conventionnés.

(4) Un établissement a procédé à un ajustement de 174K€ suite à 2 prêts requalifiés.

(5) Un établissement a procédé à un ajustement de 808K€ suite à modification des procédures informatiques, et un autre à une régularisation de 11M€

(6) Un établissement a intégré l'encours de ses prêts en période d'anticipation (environ 20M€)

(7) Les encours titrisés d'un établissement ont été réintroduits ce trimestre (environ 1Md€).

ANNEXES

AUTORISATIONS DE PRETS CONVENTIONNES PAR PRINCIPAUX PRETEURS

Déclarations reçues au 01/04/08

Les prêts autorisés représentent les offres de prêts émises

Autorisations par type de prêteur - Effectifs ⁽¹⁾

	Ensemble	Banques	Banques Mutualistes ou Coopératives	Etablissements spécialisés
2007	84 293	22 216	44 201	17 876
	100,0%	26,4%	52,4%	21,2%
4e trimestre	18 698	4 753	9 840	4 105
3e trimestre	21 244	5 308	11 050	4 886
2e trimestre	19 937	5 440	11 003	3 494
1er trimestre	24 414	6 715	12 308	5 391
2006	98 277	24 609	51 280	22 388
	100,0%	25,0%	52,2%	22,8%
4e trimestre	22 557	5 556	11 770	5 231
3e trimestre	23 241	5 584	11 984	5 673
2e trimestre	25 632	6 174	13 771	5 687
1er trimestre	26 847	7 295	13 755	5 797
2005	99 136	26 209	55 593	17 334
	100,0%	26,4%	56,1%	17,5%
4e trimestre	24 964	6 321	13 758	4 885
3e trimestre	23 998	6 337	13 299	4 362
2e trimestre	26 662	7 287	15 288	4 087
1er trimestre	23 512	6 264	13 248	4 000

Autorisations par type de prêteur - Montants en M€

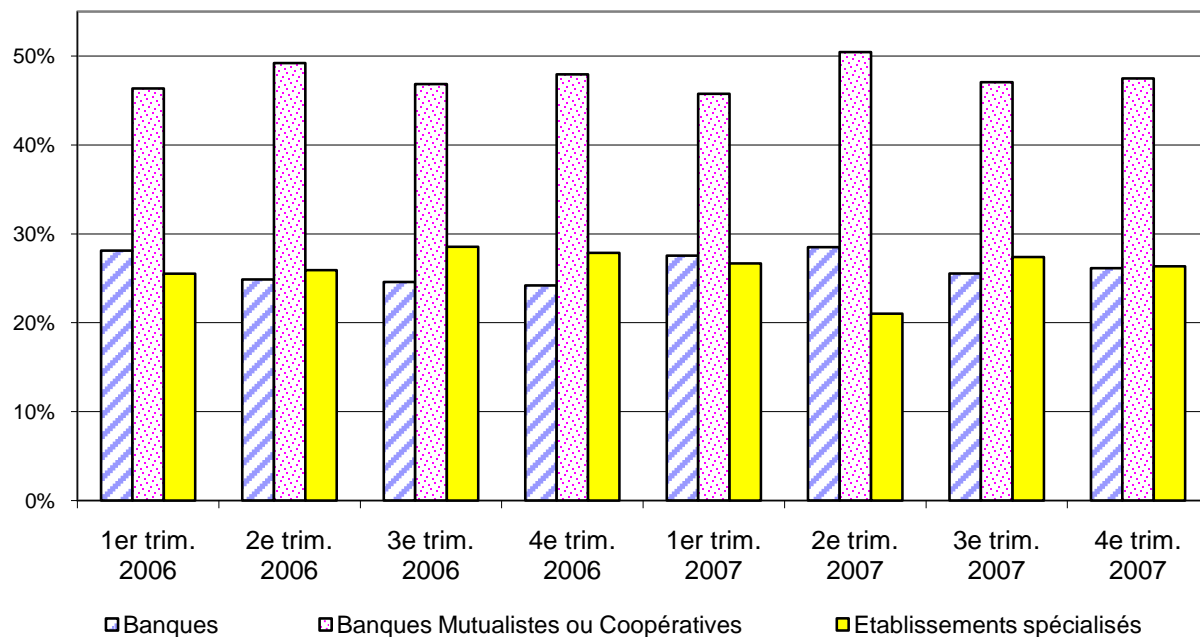
	Ensemble	Banques	Banques Mutualistes ou Coopératives	Etablissements spécialisés
2007	8 429,6	2 272,2	4 010,8	2 146,6
	100,0%	27,0%	47,6%	25,5%
4e trimestre	1 857,9	485,8	882,6	489,4
3e trimestre	2 153,4	550,0	1 013,7	589,7
2e trimestre	1 969,0	561,5	993,7	413,8
1er trimestre	2 449,3	674,9	1 120,8	653,6
2006	9 842,6	2 511,5	4 683,8	2 647,4
	100,0%	25,5%	47,6%	26,9%
4e trimestre	2 271,4	549,3	1 089,1	633,0
3e trimestre	2 360,3	580,3	1 105,8	674,1
2e trimestre	2 546,4	633,0	1 253,2	660,2
1er trimestre	2 664,6	748,8	1 235,7	680,1
2005	9 275,2	2 659,9	4 711,2	1 904,1
	100,0%	28,7%	50,8%	20,5%
4e trimestre	2 447,2	663,7	1 226,7	556,8
3e trimestre	2 282,7	654,3	1 143,4	484,9
2e trimestre	2 429,0	722,3	1 272,3	434,4
1er trimestre	2 116,3	619,6	1 068,6	428,1

(1) Statistiques redressées (jusqu'en juin 2006) afin d'estimer le nombre d'autorisations de PC des déclarations incomplètes où seul le montant est renseigné.

AUTORISATIONS DE PRETS CONVENTIONNES PAR PRINCIPAUX PRETEURS

Déclarations reçues au 01/04/08

PARTS DE MARCHE (en montant d'autorisations des PC)



AUTORISATIONS DE PRETS CONVENTIONNES PAR TYPE D'OPERATION

Déclarations reçues au 01/04/08

Les prêts autorisés représentent les offres de prêts émises

Autorisations par type d'opérations - Effectifs ⁽¹⁾

	Ensemble	Neuf	Acquisition- amélioration	Acquisition seule	Travaux
2007	84 293	43 760	7 471	31 359	1 703
	100,0%	51,9%	8,9%	37,2%	2,0%
4e trimestre	18 698	9 815	1 738	6 732	413
3e trimestre	21 244	10 973	1 880	7 983	408
2e trimestre	19 937	9 718	1 836	7 950	433
1er trimestre	24 414	13 254	2 017	8 694	449
2006	98 277	53 999	8 214	34 337	1 727
	100,0%	54,9%	8,4%	34,9%	1,8%
4e trimestre	22 557	11 936	1 968	8 193	460
3e trimestre	23 241	12 346	1 934	8 600	361
2e trimestre	25 632	13 643	2 154	9 400	435
1er trimestre	26 847	16 074	2 158	8 144	471
2005	99 136	56 039	8 459	32 682	1 956
	100,0%	56,5%	8,5%	33,0%	2,0%
4e trimestre	24 964	14 176	2 205	8 110	473
3e trimestre	23 998	13 037	2 302	8 245	414
2e trimestre	26 662	13 939	2 427	9 746	550
1er trimestre	23 512	14 887	1 525	6 581	519

Autorisations par type d'opérations - Montants M€

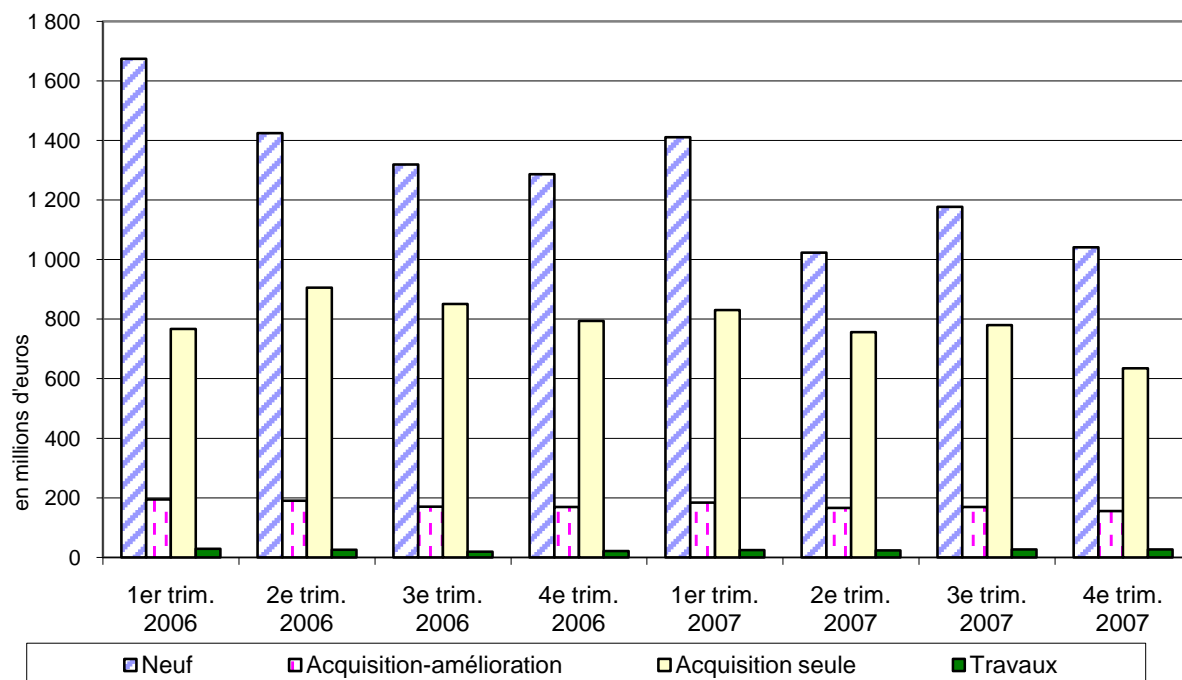
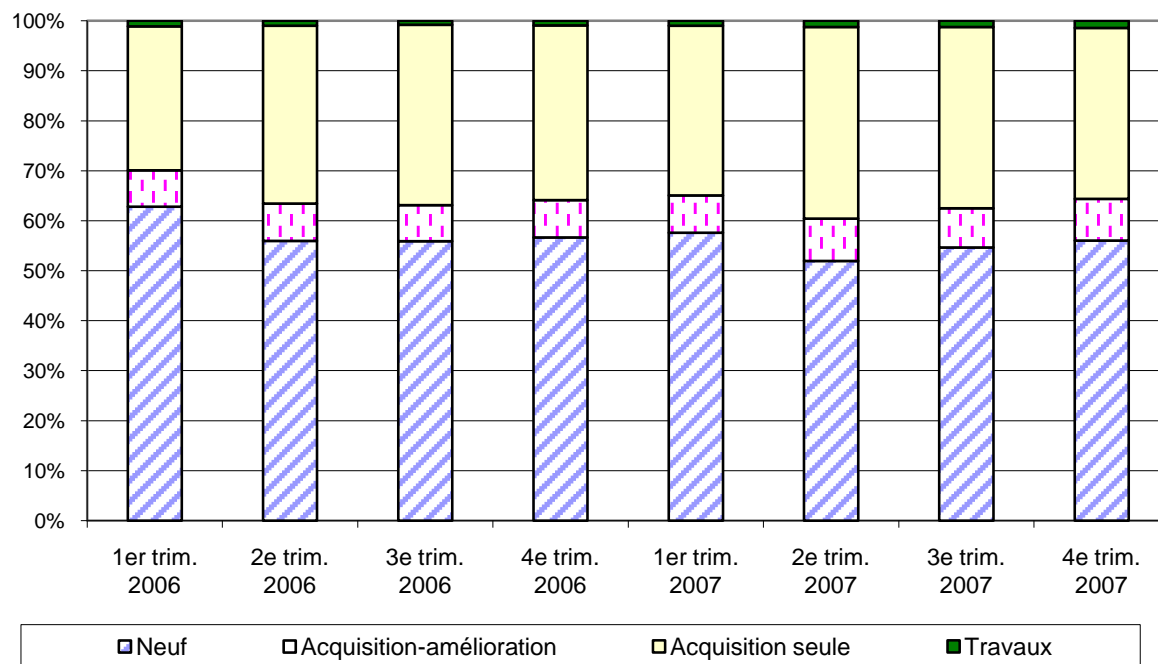
	Ensemble	Neuf	Acquisition- amélioration	Acquisition seule	Travaux
2007	8 429,6	4 651,7	674,9	3 001,2	101,8
	100,0%	55,2%	8,0%	35,6%	1,2%
4e trimestre	1 857,9	1 041,4	155,2	634,5	26,8
3e trimestre	2 153,4	1 177,1	169,1	780,1	27,0
2e trimestre	1 969,0	1 022,8	166,6	755,8	23,8
1er trimestre	2 449,3	1 410,4	184,1	830,8	24,1
2006	9 842,6	5 705,0	724,6	3 317,5	95,5
	100,0%	58,0%	7,4%	33,7%	1,0%
4e trimestre	2 271,4	1 286,9	169,5	793,8	21,1
3e trimestre	2 360,3	1 319,4	170,7	850,8	19,3
2e trimestre	2 546,4	1 424,8	190,2	905,7	25,7
1er trimestre	2 664,6	1 673,9	194,2	767,1	29,3
2005	9 275,2	5 573,6	717,2	2 886,6	97,8
	100,0%	60,1%	7,7%	31,1%	1,1%
4e trimestre	2 447,2	1 486,1	192,5	745,6	23,1
3e trimestre	2 282,7	1 326,4	201,2	733,5	21,6
2e trimestre	2 429,0	1 361,0	201,3	836,9	29,7
1er trimestre	2 116,3	1 400,1	122,2	570,6	23,4

(1) Statistiques redressées (jusqu'en juin 2006) afin d'estimer le nombre d'autorisations de PC des déclarations incomplètes où seul le montant est renseigné.

AUTORISATIONS DE PRETS CONVENTIONNES

PAR TYPE D'OPERATION (en montants d'autorisations des PC)

Déclarations reçues au 01/04/08



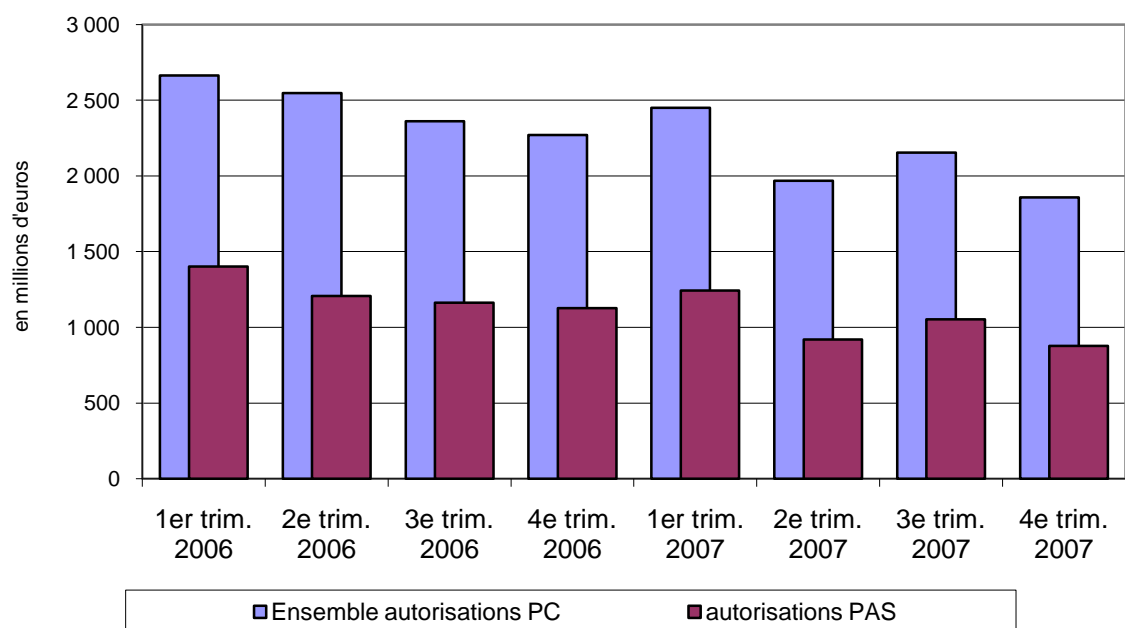
AUTORISATIONS PC / PAS

DU 1er TRIMESTRE 2004 AU 4ème TRIMESTRE 2006

Déclarations reçues au 01/04/08

Les prêts autorisés représentent les offres de prêts émises

M€	Ensemble		dont PAS		Poids des PAS dans l'ensemble des PC	
	Effectifs (1)	Montant	Effectifs (1)	Montant	Effectifs (1)	Montant
2007	84 293	8 429,6	41 346	4 096,0	49,1%	48,6%
4e trimestre	18 698	1 857,9	8 975	877,5	48,0%	47,2%
3e trimestre	21 244	2 153,4	10 500	1 053,5	49,4%	48,9%
2e trimestre	19 937	1 969,0	9 501	920,8	47,7%	46,8%
1er trimestre	24 414	2 449,3	12 370	1 244,1	50,7%	50,8%
2006	98 277	9 842,6	50 452	4 898,6	51,3%	49,8%
4e trimestre	22 557	2 271,4	11 485	1 126,0	50,9%	49,6%
3e trimestre	23 241	2 360,3	11 933	1 162,5	51,3%	49,3%
2e trimestre	25 632	2 546,4	12 625	1 208,0	49,3%	47,4%
1er trimestre	26 847	2 664,6	14 409	1 402,1	53,7%	52,6%
2005	99 136	9 275,2	51 775	4 590,6	52,2%	49,5%
4e trimestre	24 964	2 447,2	12 925	1 209,6	51,8%	49,4%
3e trimestre	23 998	2 282,7	12 629	1 135,4	52,6%	49,7%
2e trimestre	26 662	2 429,0	13 575	1 161,1	50,9%	47,8%
1er trimestre	23 512	2 116,3	12 646	1 084,5	53,8%	51,2%



(1) Statistiques redressées afin d'estimer le nombre d'autorisations de PC des déclarations incomplètes où seul le montant est renseigné.

PRETS CONVENTIONNES - HISTORIQUE TRIMESTRIEL DES FLUX ET ENCOURS DU 1er TRIMESTRE 2005 AU 4ème TRIMESTRE 2007

Déclarations reçues au 01/04/08

Encours global des Prêts Conventionnés (M€)

	Encours fin de période	dont PC avec APL (1)		dont PAS		dont PC d'une durée > à 20 ans	
		Montant	%	Montant	%	Montant	%
2007	53 547	19 099	35,7%	29 259	54,6%	17 577	32,8%
4e trimestre	53 547	19 099	35,7%	29 259	54,6%	17 577	32,8%
3e trimestre	52 860	18 901	35,8%	28 687	54,3%	16 499	31,2%
2e trimestre	52 300	19 155	36,6%	26 606	50,9%	15 519	29,7%
1er trimestre	51 535	19 628	38,1%	28 172	54,7%	13 697	26,6%
2006	50 838	19 107	37,6%	27 621	54,3%	13 488	26,5%
4e trimestre	50 838	19 107	37,6%	27 621	54,3%	13 488	26,5%
3e trimestre	50 070 (4)	19 305	38,6%	27 151	54,2%	11 880	23,7%
2e trimestre	49 391 (3)	19 267	39,0%	26 637	53,9%	10 839	21,9%
1er trimestre	48 717 (2)	18 429	37,8%	26 245	53,9%	9 761	20,0%
2005	47 390	17 952	37,9%	25 634	54,1%	9 309	19,6%
4e trimestre	47 390	17 952	37,9%	25 634	54,1%	9 309	19,6%
3e trimestre	46 830	18 676	39,9%	25 171	53,7%	8 006	17,1%
2e trimestre	46 232	17 815	38,5%	24 931	53,9%	7 216	15,6%
1er trimestre	45 773	17 240	37,7%	24 719	54,0%	6 983	15,3%

Encours des Prêts Conventionnés par types de prêteurs (M€)

	Encours fin de période	Banques	Banques Mutualistes ou Coopératives	Etablissements spécialisés
2007	53 547	13 090	28 497	11 960
4e trimestre	53 547	13 090	28 497	11 960
3e trimestre	52 860	12 914	28 244	11 702
2e trimestre	52 300	12 754	28 036	11 510
1er trimestre	51 535	12 518	27 756	11 260
2006	50 838	12 291	27 522	11 026
4e trimestre	50 838	12 291	27 522	11 026
3e trimestre	50 070 (4)	12 064	27 190	10 816
2e trimestre	49 391 (3)	11 810	26 919	10 662
1er trimestre	48 717 (2)	11 498	26 702	10 517
2005	47 390	11 184	26 631	9 575
4e trimestre	47 390	11 184	26 631	9 575
3e trimestre	46 830	10 925	26 448	9 456
2e trimestre	46 232	10 646	26 257	9 329
1er trimestre	45 773	10 304	25 894	9 574

(1) Prêts dont les titulaires remplissaient, à la date de la demande, les conditions requises pour bénéficier de l'APL

(2) Les encours titrisés d'un établissement ont été réintroduits ce trimestre (environ 1Md€).

(3) Un établissement a intégré l'encours de ses prêts en période d'anticipation (environ 20M€)

(4) Un établissement a procédé à un ajustement de 808K€ suite à modification des procédures informatiques, et un autre à une régularisation de 11M€

PRETS CONVENTIONNES - HISTORIQUE TRIMESTRIEL DES FLUX ET ENCOURS DU 1er TRIMESTRE 2005 AU 4ème TRIMESTRE 2007

Déclarations reçues au 01/04/08

Flux affectant les encours : affaires nouvelles réalisées et amortissements (M€)

*Sous toutes réserves, compte tenu des lacunes constatées dans les déclarations d'affaires nouvelles et d'amortissements.
Les affaires nouvelles représentent les versements réalisés depuis la fin du trimestre précédent.*

	Affaires nouvelles	Neuf		Acquisition-amélioration		Acquisition seule		Travaux		Amortissements, RA et ajustements	
Périodes	Montant	Montant	%	Montant	%	Montant	%	Montant	%	Montant	dont RA
2007	8 336	4 694	56,3%	692	8,3%	2 856	34,3%	93	1,1%	5 626	2 054
4e trimestre	2 066	1 233	59,7%	164	7,9%	644	31,2%	25	1,2%	1 378 (1)	490
3e trimestre	2 077	1 075	51,7%	183	8,8%	793	38,2%	27	1,3%	1 517	646
2e trimestre	2 132	1 222	57,3%	176	8,2%	712	33,4%	23	1,1%	1 368	508
1er trimestre	2 060	1 165	56,5%	170	8,2%	707	34,3%	19	0,9%	1 363 (2)	410
2006	8 656	4 828	55,8%	710	8,2%	3 033	35,0%	85	1,0%	6 164	1 924
4e trimestre	2 211	1 316	59,5%	170	7,7%	707	32,0%	19	0,8%	1 443	371
3e trimestre	2 283	1 162	50,9%	201	8,8%	897	39,3%	22	1,0%	1 593	468
2e trimestre	2 193	1 222	55,7%	177	8,1%	771	35,1%	24	1,1%	1 537	575
1er trimestre	1 969	1 127	57,3%	162	8,2%	659	33,5%	20	1,0%	1 590	511
2005	8 028	4 748	59,1%	634	7,9%	2 548	31,7%	97	1,2%	6 374	1 531
4e trimestre	2 147	1 273	59,3%	183	8,5%	671	31,3%	21	1,0%	1 587	461
3e trimestre	2 176	1 154	53,0%	203	9,3%	795	36,5%	24	1,1%	1 700	468
2e trimestre	2 252	1 328	59,0%	163	7,3%	732	32,5%	28	1,2%	1 793	349
1er trimestre	1 453	994	68,4%	85	5,9%	349	24,1%	25	1,7%	1 295	253

(1) Suite à réaménagement, 2 prêts (553K€) ne sont plus des prêts conventionnés.

(2) Un établissement a procédé à un ajustement de 174K€ suite à 2 prêts requalifiés.

PRETS CONVENTIONNES - LISTE DES ETABLISSEMENTS

déclarant à la SGFGAS un encours non nul fin décembre 2007

Banques

BANQUE BONNASSE
BANQUE CHALUS
BANQUE COURTOIS
BANQUE DE BRETAGNE
BANQUE DE SAVOIE
BANQUE HERVET
BANQUE LAYDERNIER
BANQUE PRIVEE EUROPEENNE
BANQUE RHONE ALPES
BANQUE SCALBERT DUPONT - CIN
BNP PARIBAS
Boursorama Banque
CI ALSACE LORRAINE CIC
CIC Banque CIO - BRO
CIC Est
CIC PARIS
CREDIT COMMERCIAL DU SUD OUEST
CREDIT DU NORD
DEXIA Crédit Local
FORTIS BANQUE
GE MONEY BANK
HSBC FRANCE
LA BANQUE POSTALE
LCL
LYONNAISE DE BANQUE
S B E
SBCIC
SOCIETE GENERALE
SOCIETE MARSEILLAISE CREDIT

Banques Mutualistes ou Coopératives

BANQUES POPULAIRES
CAISSES D'EPARGNE
CREDIT AGRICOLE
CREDIT COOPERATIF
CREDIT MUTUEL

Etablissements spécialisés

CREDIT FONCIER FRANCE
GIE CIF Services
UNION CREDIT BATIMENT